



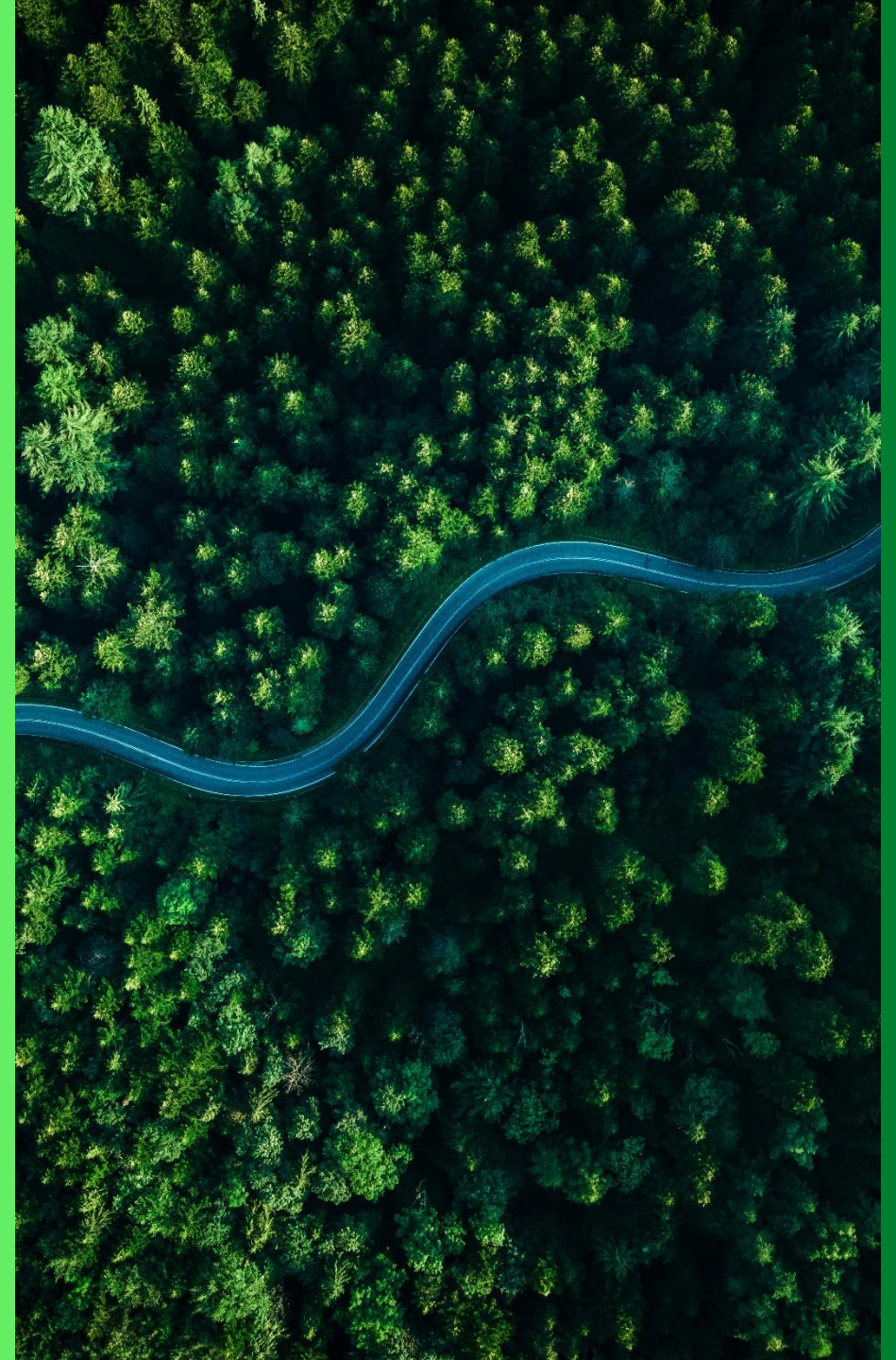
# KOMPTECH

**Förderung einer Unternehmenskultur, welche auf  
unterschiedliche Altersgruppen Rücksicht nimmt**

AMS Graz West und Umgebung | 28.05.2024

[komptech.com](https://www.komptech.com)

Part of  **ORASIS  
INDUSTRIES**







# Partners for biodegradable and mixed waste

Komptech ist führender Technologie- und Kompetenzpartner für mechanisches und biologisches Abfallrecycling sowie die Aufbereitung holziger Biomasse.

Mit einer Produktpalette von **über 50 verschiedenen Maschinentypen** decken wir alle wichtigen Prozessschritte der modernen Abfallbehandlung ab - Zerkleinerung, Separation und biologische Behandlung.





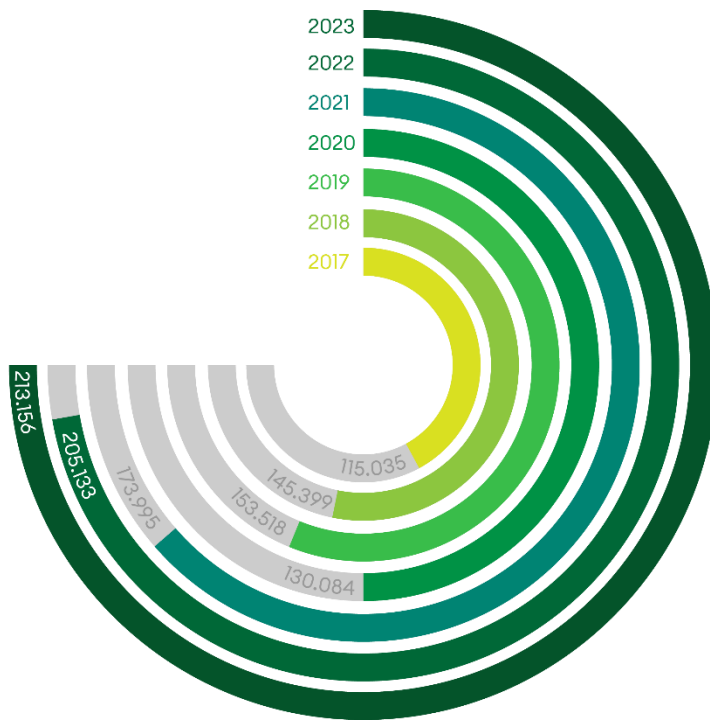
# SUSTAINABILITY

*„Nachhaltigkeit als  
Basis der  
Kernstrategie.“*

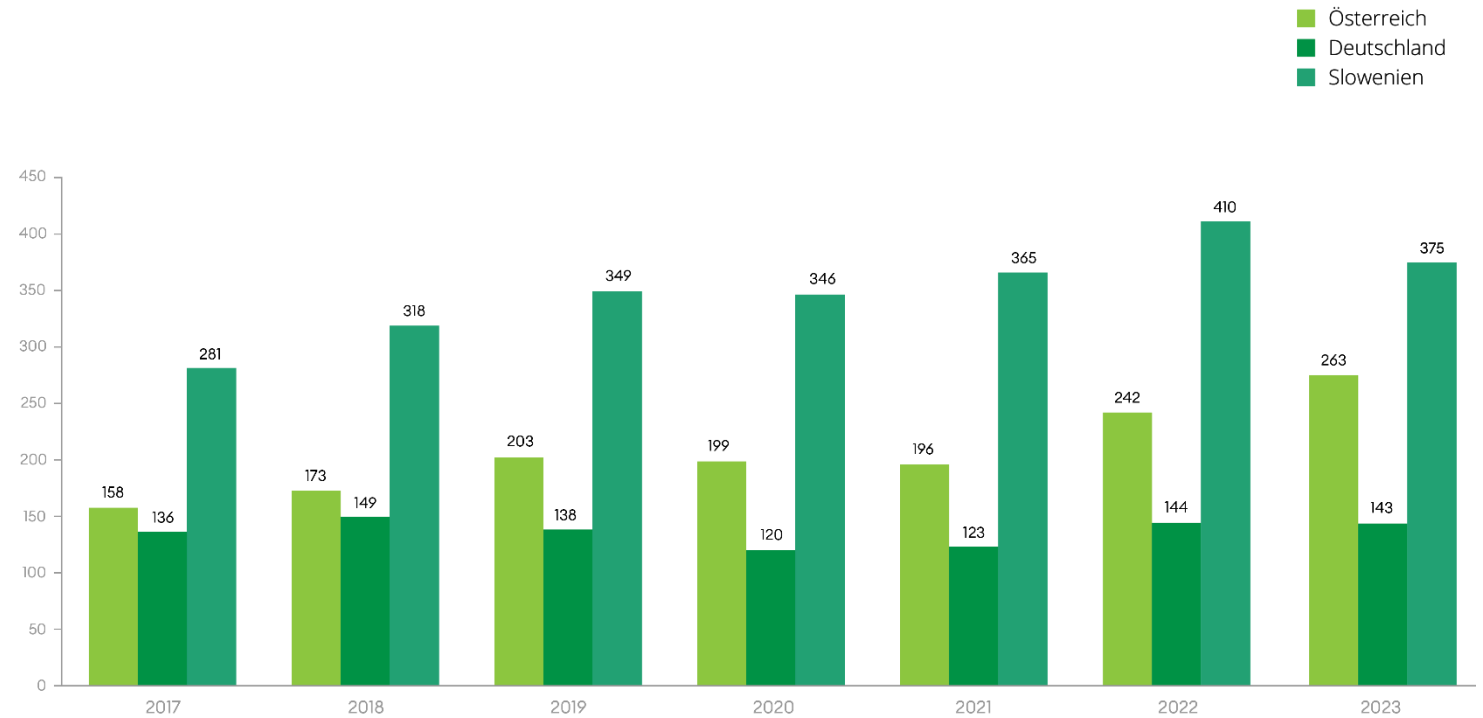
# Unternehmenszahlen



## Umsatz [T €]

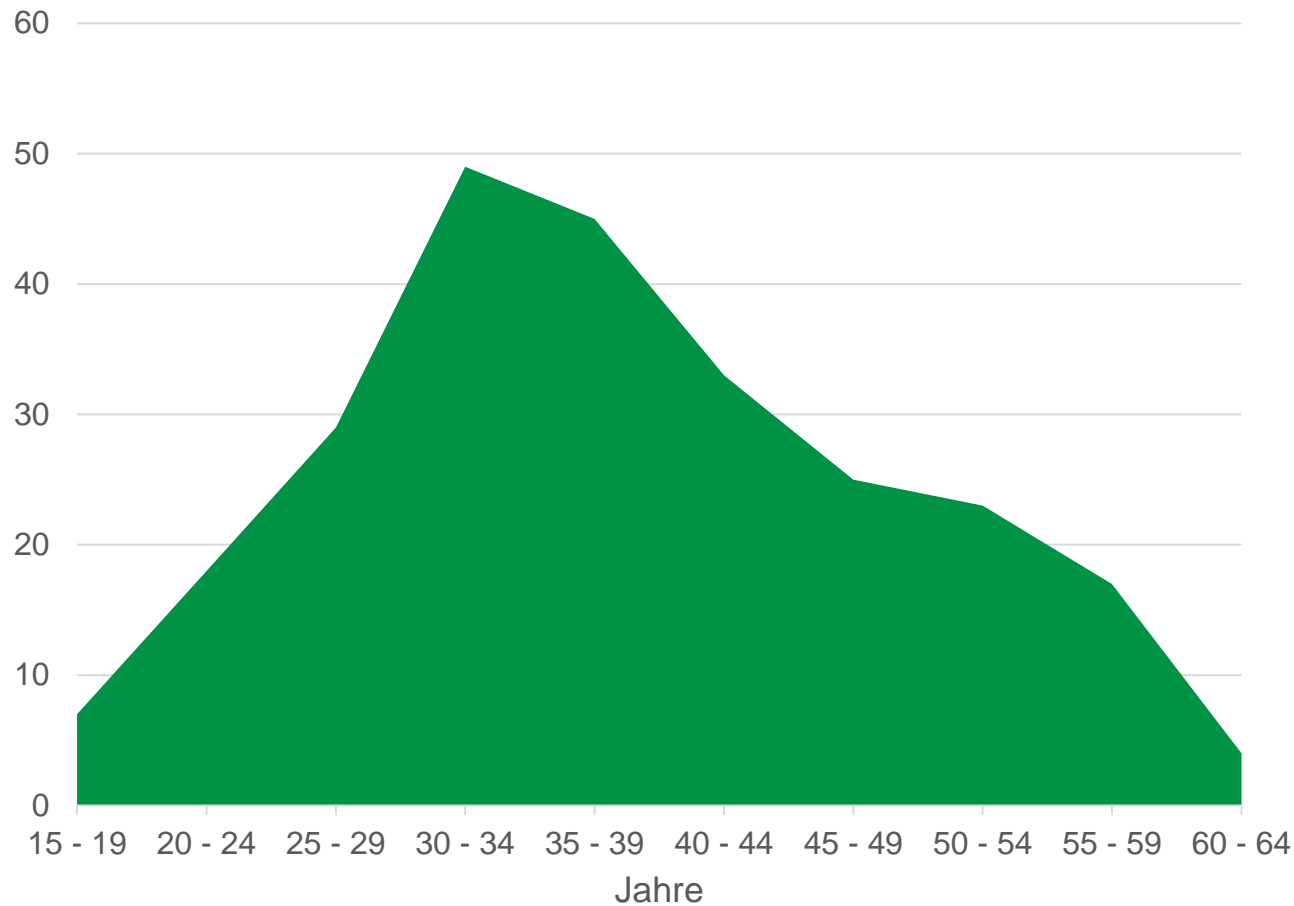


## Mitarbeiter:innen



# Unternehmenszahlen

## Human Resources



7,6%

Fluktuation (nach Schlüter)



9,8 Jahre

Durchschnittlich UN-Zugehörigkeit



38,12 Jahre

Durchschnittsalter



# Unternehmenskultur

Human Resources

## Allgemein

Älter / jünger vs. Mitarbeiter:in

## Recruiting

Chancen vs. „Sozialwidrigkeit“

## Knowledge Management / Wissenstransfer

Aktuelles Fachwissen = „Informelles Wissen“

## Personalentwicklung

Gießkanne vs. individuelle Entwicklung

## DEFINITION

*„Grundgesamtheit gemeinsamer Werte, Normen und Einstellungen, welche die Entscheidungen, die Handlungen und das Verhalten der Organisationsmitglieder prägen“*







# Unternehmenskultur

## Säulen

Partizipation

Kommunikation

Wertschätzung

Möglichkeiten / Sinnstiftung



Ich bekam ausreichend Unterstützung für die Bewältigung von Veränderungen an meinem momentanen Arbeitsplatz

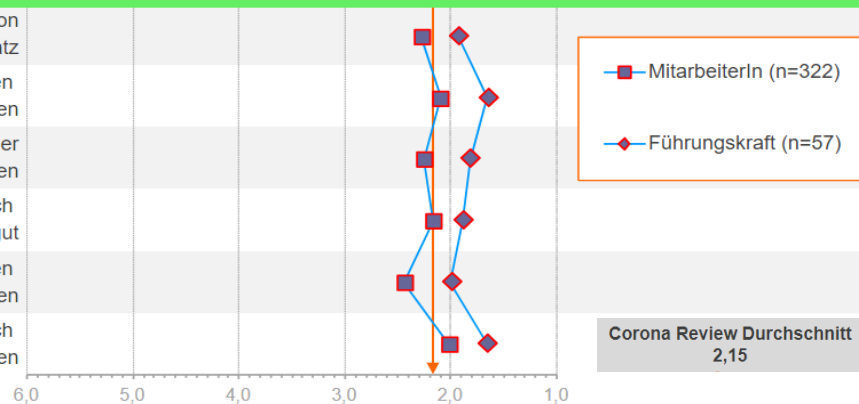
Es wurde ausreichend dafür gesorgt, MitarbeiterInnen vor einer möglichen Infektion zu schützen

Ich hatte während der Corona-Phase ausreichend Infos über unternehmensweite Themen, die mich betrafen

Die Kommunikation in meinem Arbeitsbereich funktionierte während der Corona-Phase gut

Geschäftsführung und Krisenstab haben klare und nachvollziehbare Entscheidungen getroffen

Wir sind als Unternehmen gut durch die Corona-Phase gekommen





# Unternehmenskultur

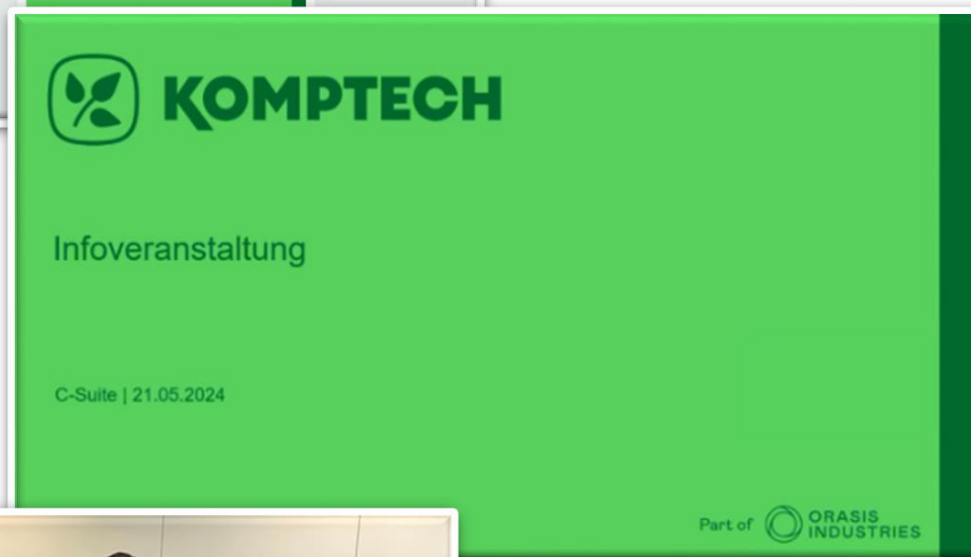
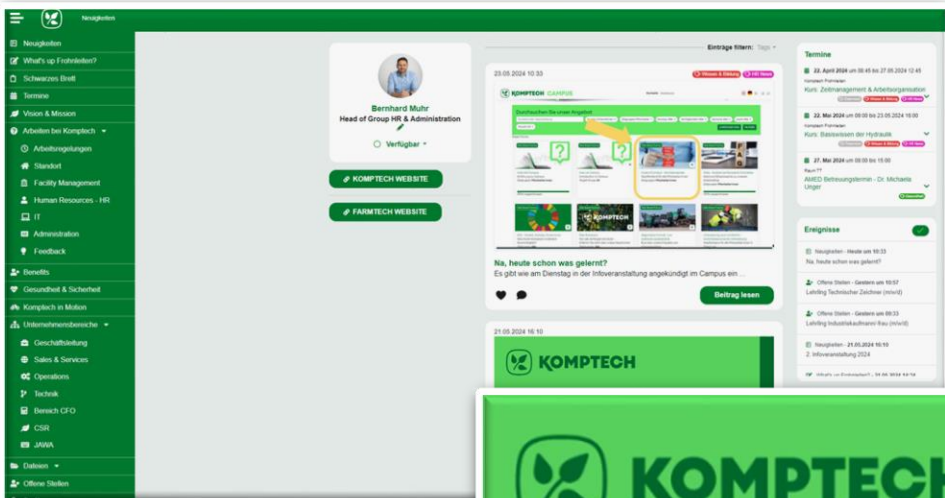
## Säulen

Partizipation

Kommunikation

Wertschätzung

Möglichkeiten / Sinnstiftung







## HUMAN RESOURCES - HR

Die HR-Abteilung bei Komtech spielt eine entscheidende Rolle in der Unternehmensstruktur, da sie maßgeblich zur Gestaltung eines positiven Arbeitsumfelds beiträgt und die Bedürfnisse der Mitarbeiter:innen erfüllt.

**ANSPRECHPARTNER HR:** Bernhard Muhr ([b.muhr@komtech.com](mailto:b.muhr@komtech.com))

Ein wesentlicher Aspekt ihrer Verantwortlichkeiten betrifft die Personalbeschaffung. HR ist damit beauftragt, qualifizierte Fachkräfte zu rekrutieren, die die Unternehmenskultur und -ziele widerspiegeln. Die Auswahl und Integration neuer Mitarbeiter:innen sind von entscheidender Bedeutung, um sicherzustellen, dass das Unternehmen sein Potenzial voll ausschöpfen kann. Hierfür gibt es Onboarding-Prozesse, die den Einstieg in das Unternehmen erleichtern sollen. Zudem ist unser HR-Team auch auf Messen sehr aktiv, um den Kontakt zu verschiedensten Zielgruppen vorzeitig herzustellen.

### BREITES AUFGABENGEBIET

Darüber hinaus kümmert sich die HR-Abteilung um die Kommunikation und Erklärung der verschiedenen Leistungen und Zusatzleistungen, die Komtech seinen Mitarbeiter:innen bietet. Dazu gehören Themen wie Urlaubsansprüche, Arbeitsrecht, Versicherungspakete, Weiterbildungsmöglichkeiten, das eigene Sport-Programm Komtech in Motion oder auch Hilfeleistungen wie etwa WeCare. Die HR-Abteilung ist auch die Anlaufstelle für Problemlösungen auf zwischenmenschlicher oder privater Ebene. Sie bietet Mitarbeiter:innen einen vertraulichen Raum, um Probleme zu besprechen und arbeitet an Lösungen, die sowohl die Mitarbeiterzufriedenheit als auch die Effizienz fördern. Ein eigenes Aufgabengebiet innerhalb des HR-Teams ist auch die Lohnverrechnung.

### PERSONNEL DEVELOPMENT

Ein weiterer Schwerpunkt liegt in der Personalentwicklung. Hier dreht sich alles um die Weiterentwicklung der Mitarbeiter:innen. HR plant das Onboarding der neuen Mitarbeiter:innen, führt durch den Mitarbeiter:innengesprächsprozess und erstellt das Schulungsprogramm. Die stetige Weiterentwicklung unserer Führungskräfte und Mitarbeiter:innen ist entscheidend, um als Unternehmen erfolgreich zu wachsen.

Ansprechpartnerin: Lydia Johaim +43 664 780 262 83

### PERSONALVERRECHNUNG

Anfragen wie Zeitkorrekturen bitte an die zentrale HR Mailadresse [hr@komtech.com](mailto:hr@komtech.com) senden.

Claudia Purger: +43 664 780 36859

**HEAD OF GROUP HR & ADMINISTRATION**  
Bernhard Muhr



# Unternehmenskultur

## Säulen

Partizipation

Kommunikation

Wertschätzung

Möglichkeiten / Sinnstiftung





# Unternehmenskultur

## Säulen

Partizipation

Kommunikation

Wertschätzung

Möglichkeiten / Sinnstiftung



Never waste  
an opportunity.

Unser gemeinsamer Weg  
beginnt möglicherweise genau hier.  
Finde deinen Traumjob:



komptech.com



